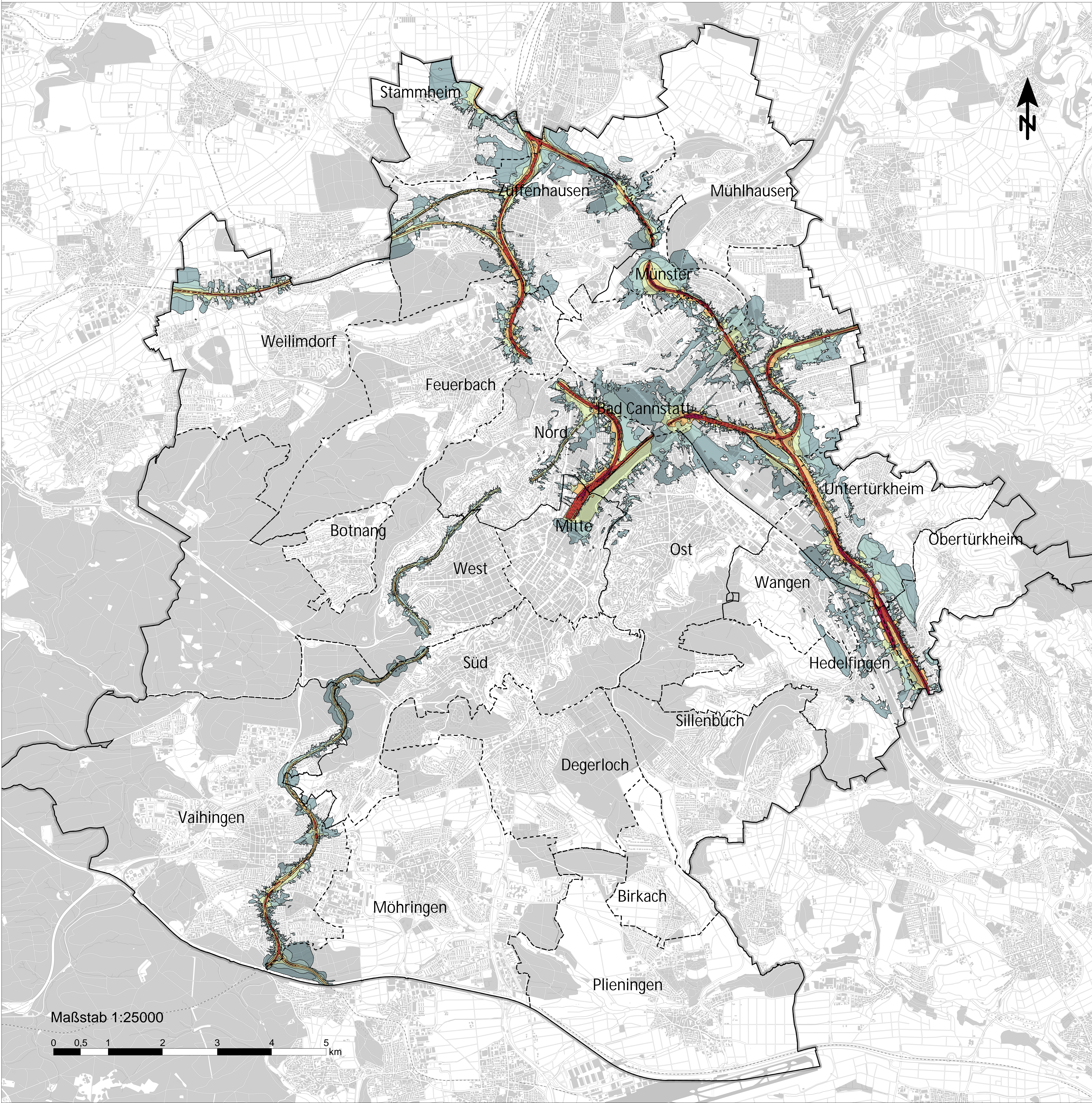


# Lärmkartierung Stuttgart 2022

## Eisenbahn - Nacht



Nacht-Pegel  
L<sub>Night</sub> in dB(A)

- ab 45 bis 49 dB(A)
- ab 50 bis 54 dB(A)
- ab 55 bis 59 dB(A)
- ab 60 bis 64 dB(A)
- ab 65 bis 69 dB(A)
- ab 70 dB(A)

LEGENDE

- Gebäude
- Stadtgrenze
- Stadtbezirksgrenze

Beurteilungszeitraum: 22:00 - 6:00 Uhr  
Berechnungshöhe: 4 m über Gelände  
Berechnungsraster: 10 m

Berechnung für L<sub>Night</sub> nach  
EU-Umgebungslärmrichtlinie / BUB



Berechnung und Bearbeitung: © Eisenbahn-Bundesamt (2022), Referat 53 / Amt für Umweltschutz

Kartengrundlage: Stadtmessungsamt Stuttgart

Herausgeber: Landeshauptstadt Stuttgart, Amt für Umweltschutz, 2022

STUTTGART

