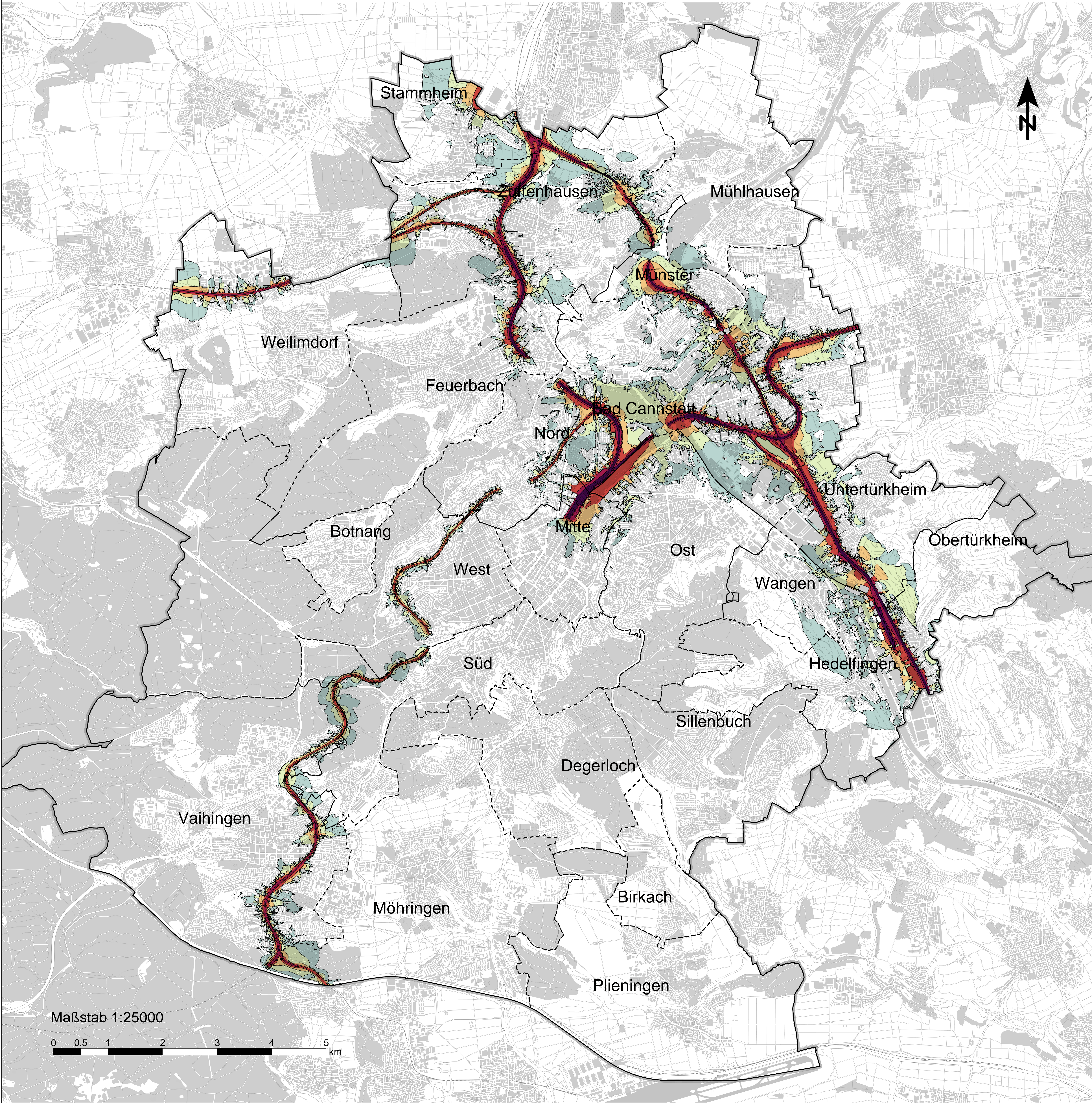


Lärmkartierung Stuttgart 2022

Eisenbahn - Tag-Abend-Nacht



<p>Gewichteter Tag-Abend-Nacht-Pegel L_{DEN} in dB(A)</p> <ul style="list-style-type: none">ab 50 bis 54 dB(A)ab 55 bis 59 dB(A)ab 60 bis 64 dB(A)ab 65 bis 69 dB(A)ab 70 bis 74 dB(A)ab 75 dB(A)	<p>LEGENDE</p> <ul style="list-style-type: none">GebäudeStadtgrenzeStadtbezirksgrenze	<p>Beurteilungszeitraum: 0:00 - 24:00 Uhr Berechnungshöhe: 4 m über Gelände Berechnungsraster: 10 m</p> <p>Berechnung für L_{DEN} nach EU-Umgebungslärmrichtlinie / BUB</p>
<p>Berechnung und Bearbeitung: © Eisenbahn-Bundesamt (2022), Referat 53 / Amt für Umweltschutz</p> <p>Kartengrundlage: Stadtmessungsamt Stuttgart</p> <p>Herausgeber: Landeshauptstadt Stuttgart, Amt für Umweltschutz, 2022</p>		<p>STUTTGART</p>